



AZIENDA SERVIZI TOANO
S.r.l. Unipersonale
43010 TOANO (PR) Corso Trieste n.65 tel. 0522-405110 fax 0522-405542
E-mail: ast@aziservizi.toano.it

ROVINCIA DI REGGIO EMILIA COMUNI DI VILLA MINOZZO E TOANO

OGGETTO: Pratica n° 110-186 - Richiesta rinnovo concessioni sorgenti
acquedotto Ex Destra Secchia - Toano

TAVOLA N° 9: ipotesi di progetto nuovo impianto di dirazione
Volumetrico.

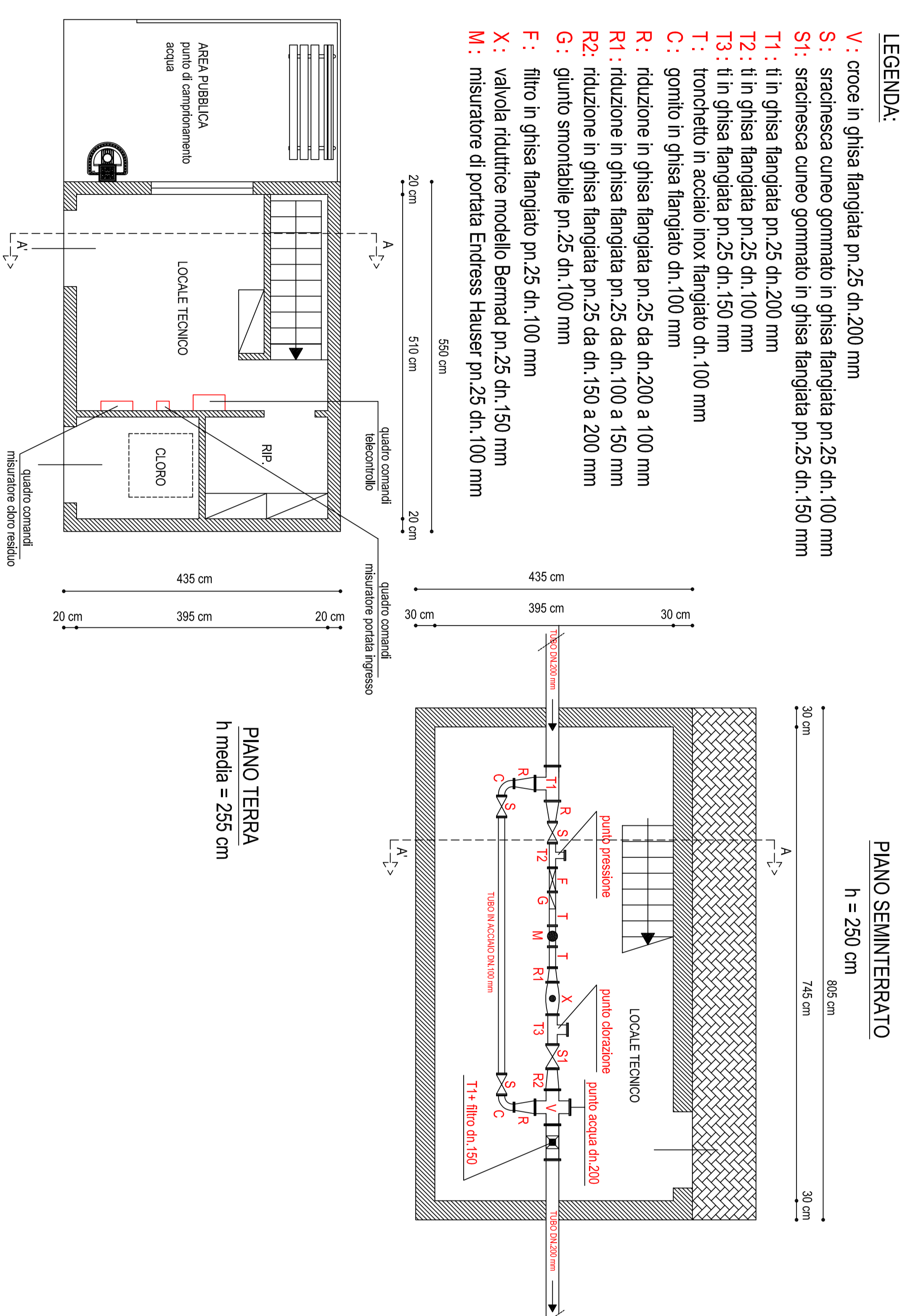
LOCALITÀ: Comune di Villa Minozzo (R.E) loc. Pan del Monte
Via Serravalle

DATA: Agosto 2011
SCALA 1:50

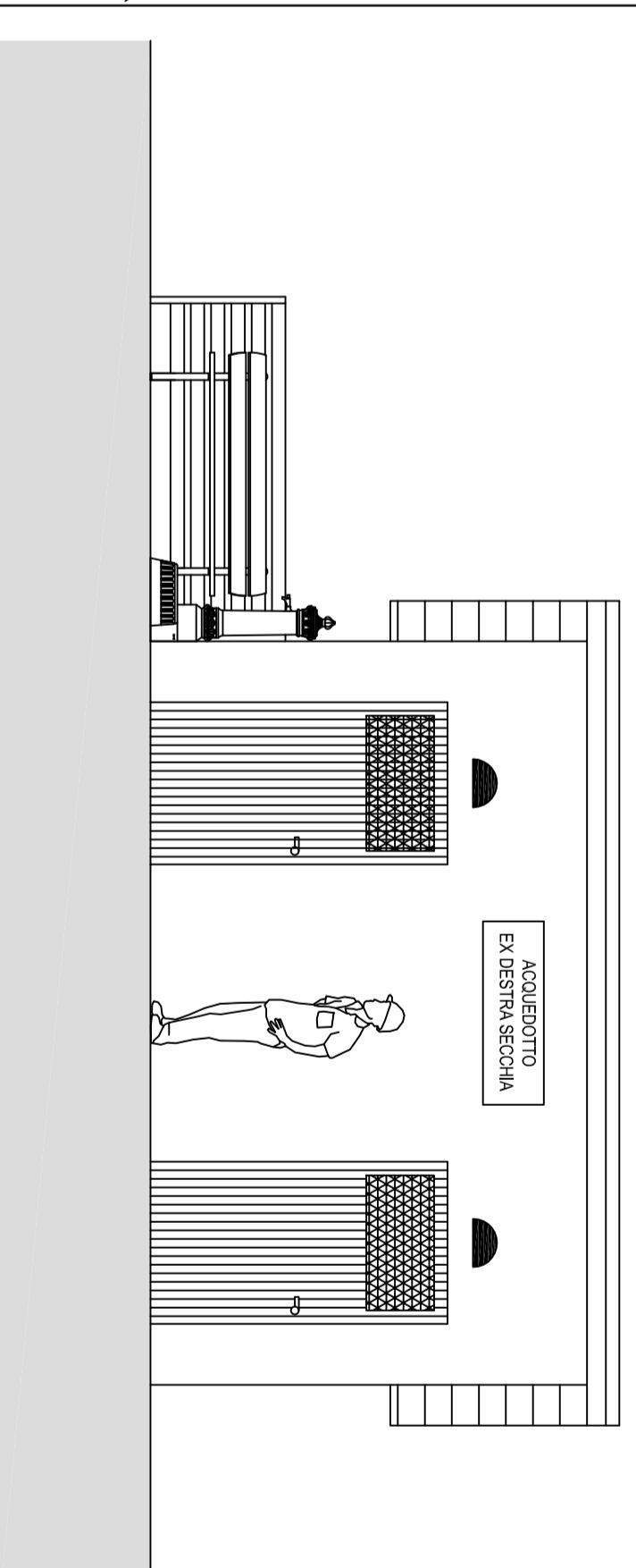
Technico Rilevatore
Angim. Geom. Daniele
Gino Rocca (R.E.)

LEGENDA:

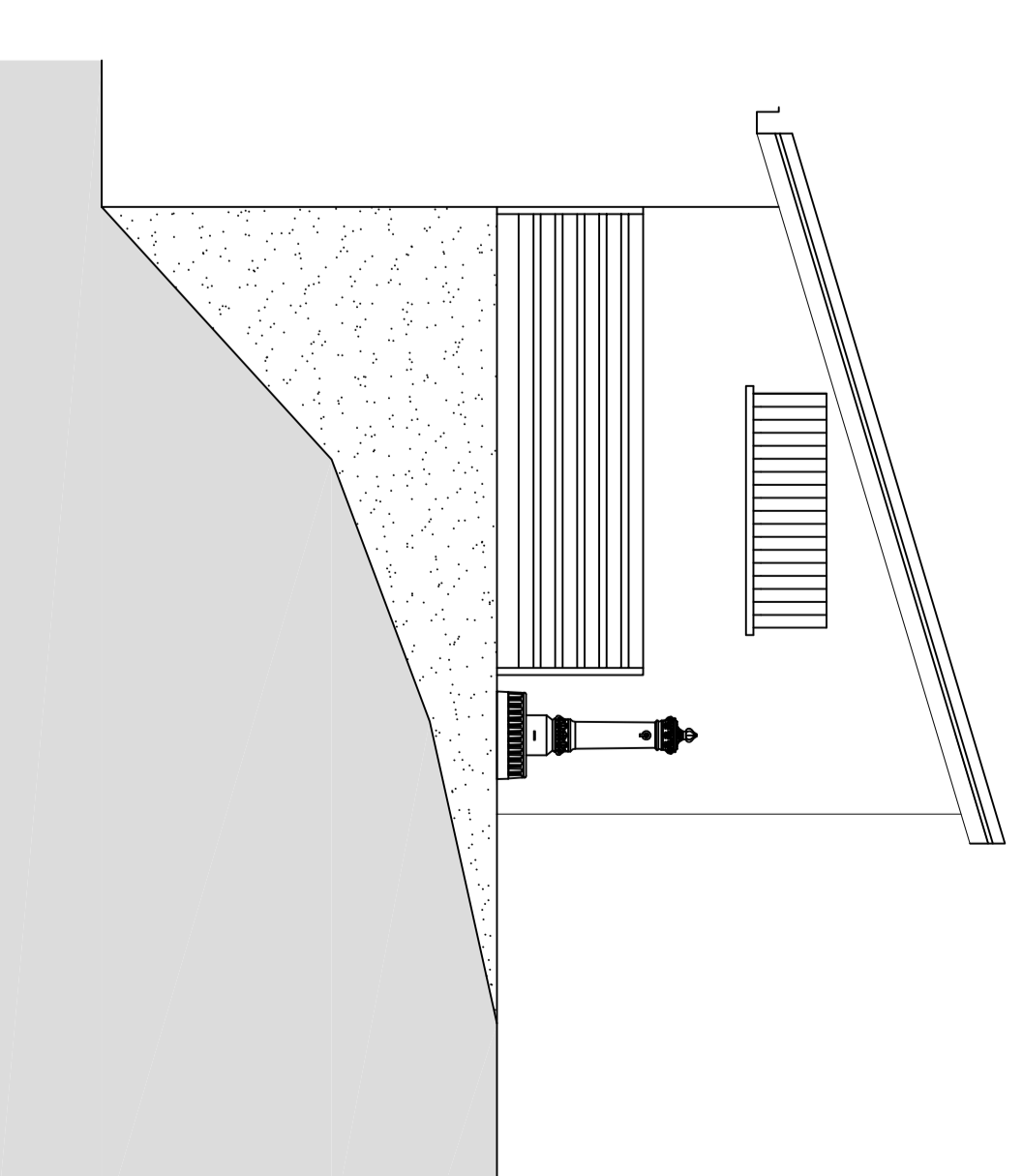
- V: croce in ghisa flangiata pn.25 dn.200 mm
- S: strachessa cuneo gommati in ghisa flangiata pn.25 dn.100 mm
- S1: strachessa cuneo gommati in ghisa flangiata pn.25 dn.150 mm
- T1: ti in ghisa flangiata pn.25 dn.200 mm
- T2: ti in ghisa flangiata pn.25 dn.100 mm
- T3: ti in ghisa flangiata pn.25 dn.150 mm
- T: tronchetto in acciaio inox flangiato dn.100 mm
- C: gomito in ghisa flangiato dn.100 mm
- R: riduzione in ghisa flangiata pn.25 da dn.200 a 100 mm
- R1: riduzione in ghisa flangiata pn.25 da dn.100 a 150 mm
- R2: riduzione in ghisa flangiata pn.25 da dn.150 a 200 mm
- G: giunto smontabile pn.25 dn.100 mm
- F: filtro in ghisa flangiato pn.25 dn.100 mm
- X: valvola riduttrice modello Bernad pn.25 dn.150 mm
- M: misuratore di portata Endress Hauser pn.25 dn.100 mm



PROSPETTO 2



PROSPETTO 1



SEZIONE AA'

